

# *Expatriation au Royaume-Uni*

Le pack essentiel pour une  
installation réussie et profiter  
de son expatriation



# Infos pratiques

## Langues

Anglais  
Gaélique écossais  
Gallois

## Fuseau horaire

UTC+0 en hiver  
UTC+1 en été

## Capitale

Londres

## Superficie totale

242 495 km<sup>2</sup>

## Administration

Monarchie constitutionnelle  
parlementaire  
Reine : Elisabeth II

## Visa

Pas besoin de visa pour les visites  
touristiques inférieures à 6 mois

## Population

66.65 millions (2019)

## Prise électrique



## Indicatif téléphonique

+ 44

## Monnaie



livre sterling



# S'expatrier au Royaume-Uni



## LA CHECK-LIST POUR PARTIR L'ESPRIT TRANQUILLE

### AVANT LE DÉPART



- Demande de passeport
- Demande de visa
- Demande de la CEAM
- Demande de Permis de Conduire International
- Déclaration du départ aux impôts et banque
- Résiliation contrats téléphone, internet, eau, électricité, etc...



### APRÈS L'ARRIVÉE

- Inscription sur le registre des français à l'étranger
- S'enregistrer auprès d'un GP
- Ouvrir un compte en banque
- Trouver un logement
- Ouvrir une ligne téléphonique
- Faire sa demande de NIN
- Boire une bière dans un pub
- Manger un full English breakfast



**WELCOME !**

# S'expatrier au Royaume-Uni



TOUS LES LIENS INDISPENSABLES

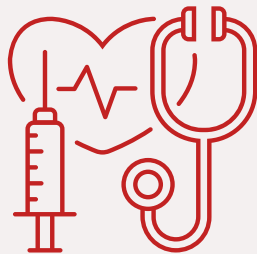


Faire sa demande de Pré-Settle Status

Faire sa demande de National Insurance Number (NIN)



Faire sa demande pour un visa Skilled Worker



S'inscrire au NHS - Service de santé gratuit de Royaume-Uni

Trouver les informations officielles pour voyager



# S'expatrier au Royaume-Uni



TOUS LES LIENS INDISPENSABLES

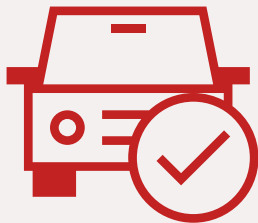
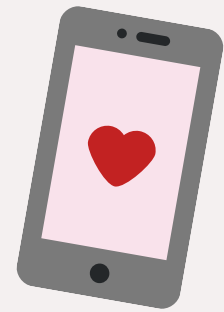


Calculer son salaire net après taxes

Se déplacer à Londres avec  
Transport For London



Obtenir un numéro anglais avec Giff-Gaff  
(lien affilié)



Faire sa demande de permis de  
conduire international

S'inscrire sur le registre des Français à l'étranger



# Fiche pratique :

## conversion des unités de mesures

Oui, ce n'est pas un secret, les Anglais ne font rien comme les autres ! Ou bien est-ce nous qui ne faisons pas comme les Anglais ? Le sujet peut faire débat, mais en attendant voilà quelques informations qui devraient t'être utile lors de ton installation au Royaume-Uni.

### Longueur

1 inch = 2,5 centimètres

1 foot (pied) = 30 centimètres

1 mètre = 3,2 feet (pieds)

### Distance

1 mile = 1.6 kilomètres

1 yard = 900 mètres

1 kilomètre = 0.6 mile

### Poids

1 ounce = 28 grammes

1 pound = 450 grammes

1 pint = 0.6 litres

1 gallon = 4.6 litres

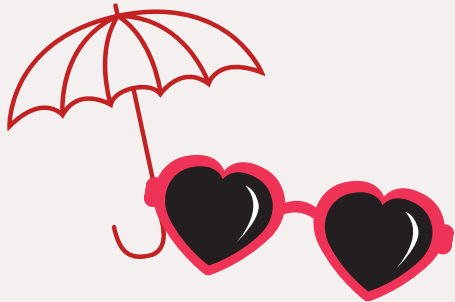
1 gramme = 0.04 ounce

1 kilogramme = 2.2 pounds

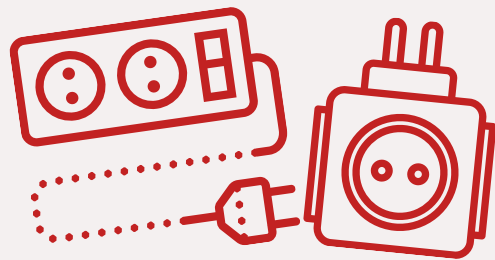
### Pointures

	FR	UK	FR	UK
	36	3.5	41	7.5
	37	4	42	8
	38	5	43	9
	39	5.5	44	9.5
	40	6.5	45	10.5

# Dans ma valise, j'emporte...



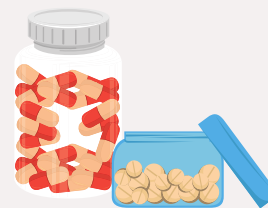
Bienvenue sur une île ! Le temps peut très vite changer et il est possible de passer d'un grand ciel bleu à la pluie en quelques heures.



Pense à prendre un **adaptateur EU→UK**. Petit conseil : prends une **multiprise française**. Ainsi tu n'auras besoin que d'un adaptateur et tu pourras brancher plusieurs appareils !

## Vêtements

Au Royaume-Uni, tu vivras vraiment les 4 saisons. En terme vestimentaire, tu peux garder la même **garde-robe** que tu as en France globalement. Si tu vis à Marseille, il te faudra peut être rajouter quelques manteaux cependant 😊



Pense à te faire prescrire tes **traitements** réguliers pour quelques mois avant ton départ. Le temps de mettre en place le système de santé dans ton nouveau pays, cela peut être utile.



Un masque de nuit ! Ici pas de volets roulants ou même en bois comme on le connaît en France. Les rideaux laissent passer la lumière du jour, c'est une cata !

# Me contacter



[tiffany@twentyfirst-three.com](mailto:tiffany@twentyfirst-three.com)



La page Facebook du Blog

Le groupe Facebook Les blogueurs expats francophones



@tifanyclm



<https://twentyfirst-three.com>

